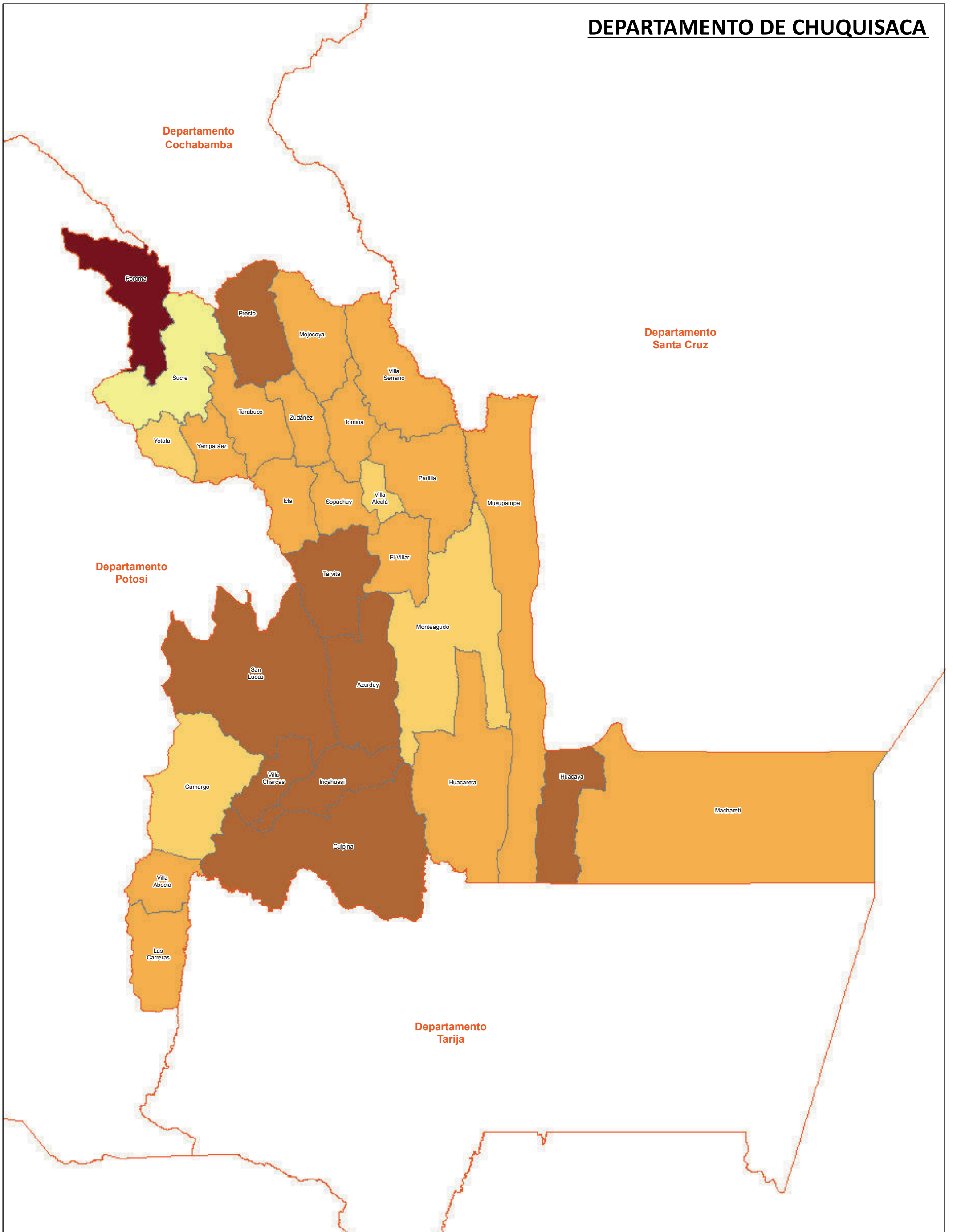
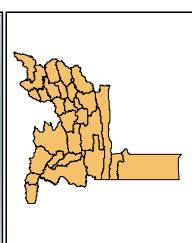
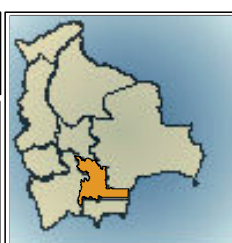


DEPARTAMENTO DE CHUQUISACA



ESTADO PLURINACIONAL DE BOLIVIA
 NECESIDADES BÁSICAS INSATISFECHAS
 Elaborado: Instituto Nacional de Estadística
 Referencia: Censo Nacional de Población y Vivienda 2012
 La Paz - Bolivia



El Decreto Ley N° 14100 establece en las funciones del INE. La Ley N° 339 de Delimitación de Unidades Territoriales del 31 de Enero de 2013 y su decreto reglamentario (D.S N° 1560 del 17 de Abril de 2013), no asigna competencia alguna al INE en la delimitación o la demarcación interdepartamental o interprovincial de unidades territoriales, incluida la pertenencia de una comunidad, localidad, barrio, zona u otra área geográfica. El uso de la Cartografía es para fines operativos, estadísticos y temáticos.

Leyenda

- Limite Departamental
- Limite Municipal
- Lagos y Lagunas
- Salares

Necesidades básicas insatisfechas (%)

- 18,9 - 47,5
- 47,6 - 67,0
- 67,1 - 81,7
- 81,8 - 93,0
- 93,1 - 100,0

Sistema de Proyección
 WGS-84 (Mundial)

Escala
 1:1.500.000

ine
 Instituto Nacional de Estadística
 ESTADO PLURINACIONAL DE BOLIVIA